



El progreso
es de todos

Mincomercio

LÍNEAS DIRECTRICES DE LA OCDE PARA EMPRESAS MULTINACIONALES Y SUS GUÍAS DE DEBIDA DILIGENCIA

María Paula Arenas Quijano
Directora Inversión Extranjera y Servicios

“Debidas diligencias en las cadenas agrícolas de exportación”

15 de julio de 2021



Líneas Directrices de la OCDE para Empresas Multinacionales (EMNs)



I. Conceptos
y principios



V. Empleo
y relaciones laborales



VIII. Intereses
de los consumidores



II. Políticas generales



VI. Medio ambiente



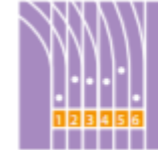
IX. Ciencia y tecnología



III. Divulgación
de información



VII. Lucha contra
la corrupción,
las peticiones
de soborno y otras formas
de extorsión



X. Competencia



IV. Derechos humanos



XI. Cuestiones
tributarias



Por qué es importante la debida diligencia

Retos y nuevas realidades con el aumento de:

- Legislación aplicable para divulgar la CER.
- Demandas (derechos humanos, medio ambiente, etc.).
- Requisitos de los inversionistas y accionistas para que las empresas adopten una CER y la informen.
- El poder del consumidor, tanto de individuos como de acciones colectivas (redes sociales).
- Benchmarking público sobre CER.
- El escrutinio de los gobiernos sobre la cadena de suministro.



Por qué es importante la debida diligencia

Pero también oportunidades:

- Reducir riesgos y mejorar la reputación
- Proteger el valor existente y crear nuevo valor
- Facilitar la participación en cadenas globales de valor
- Incrementar la productividad



El concepto de debida diligencia

Qué es la debida diligencia?

- Herramienta para demostrar CER.
- Enfoque de gestión de riesgos.

Para quiénes es importante la debida diligencia?

- Todas las empresas, independientemente de su tamaño, estructura de propiedad o sector.
- Todos los actores involucrados en la cadena de suministro.



Características de la Debida Diligencia



Involucra múltiples procesos y objetivos



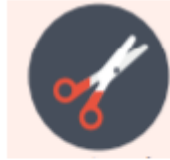
Estándares de CER internacionalmente reconocidos



Basada en riesgos



Busca prevenir impactos negativos



Ajustada a las características de cada empresa



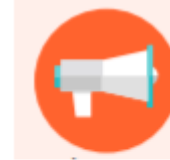
No delega responsabilidades



Adaptable a las relaciones comerciales de cada empresa



Dinámica y evolutiva



Involucra una comunicación permanente



Basada en la interacción con las partes interesadas



Guía de Debita Diligencia de la OCDE para CER

Abordar los impactos negativos relacionados con los siguientes capítulos de las Líneas Directrices:



Derechos humanos



Medio ambiente



Empleo
y relaciones laborales



Lucha contra
la corrupción



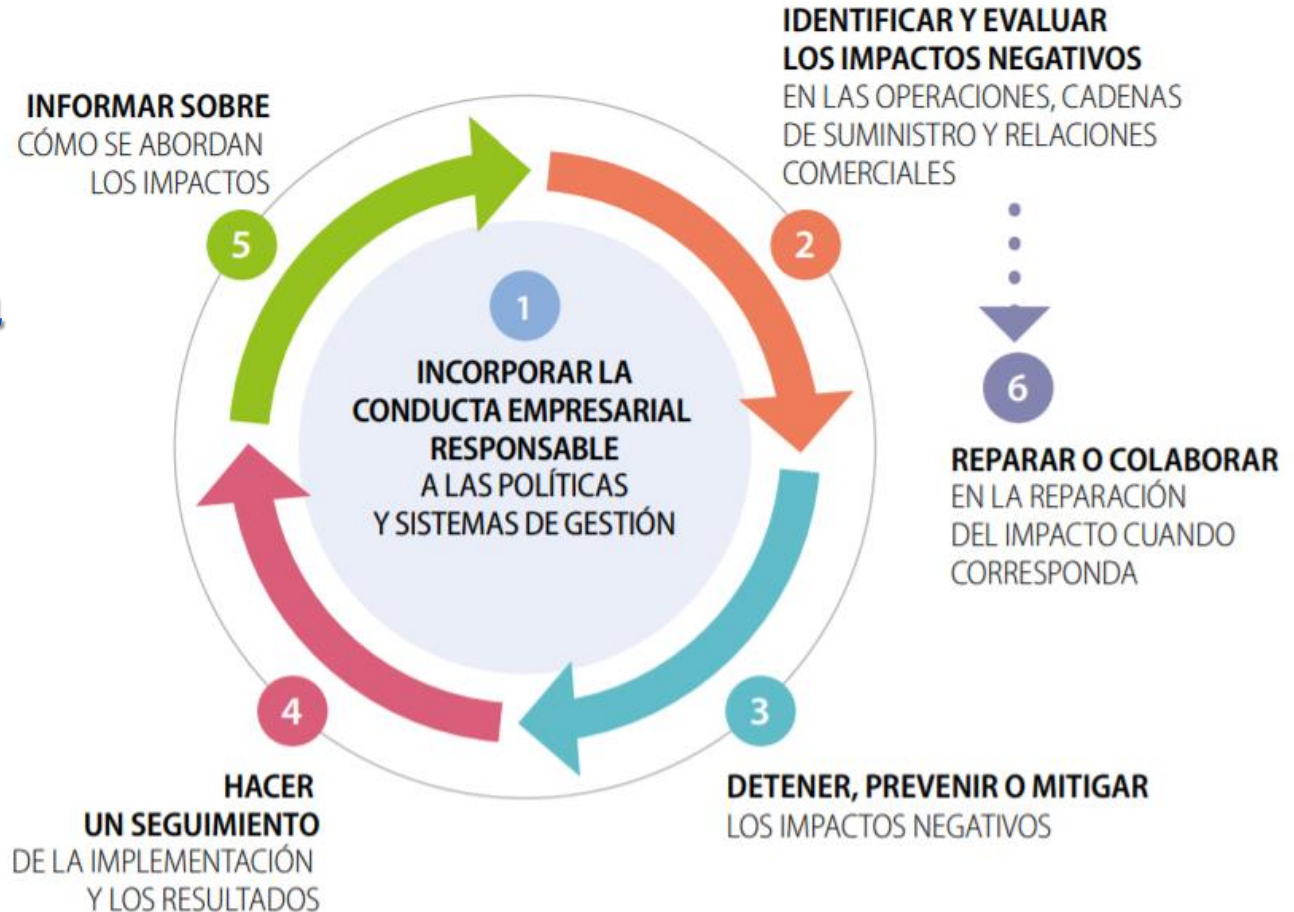
Intereses
de los consumidores



Divulgación
de información

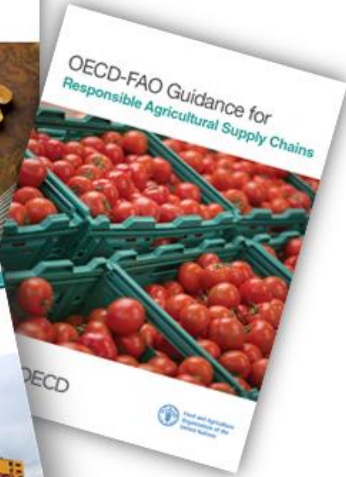


Pasos para la debida diligencia en CER





Guías de Debida Diligencia de la OCDE



1. Debida diligencia para CER.
2. Participación Significativa de las Partes Interesadas del Sector Extractivo.
3. Cadenas de Suministro Responsables de Minerales en las Áreas de Conflicto o de Alto Riesgo.
4. Cadena de Suministro Responsable para el Sector Agrícola (OCDE-FAO).
5. Cadenas de Suministro Responsables en el Sector Textil y del Calzado.



Guía OCDE-FAO para la Cadena de Suministro Responsable para el Sector Agrícola

Estándares agrícolas





Guía OCDE-FAO para la Cadena de Suministro Responsable para el Sector Agrícola

Cinco pasos para la debida diligencia basada en riesgos

1

Establecer
sistemas sólidos
de gestión



2

Identificar,
evaluar y priorizar
los riesgos



3

Diseñar e implementar
una estrategia para
responder a los riesgos
identificados



4

Verificar la debida
diligencia en la
cadena de
suministro



5

Informar sobre la
debida diligencia
en la cadena de
suministro





El progreso
es de todos

Mincomercio

LÍNEAS DIRECTRICES DE LA OCDE PARA EMPRESAS MULTINACIONALES Y SUS GUÍAS DE DEBIDA DILIGENCIA

María Paula Arenas Quijano
Directora Inversión Extranjera y Servicios

“Debidas diligencias en las cadenas agrícolas de exportación”

15 de julio de 2021